



بارم	سوال	ردیف
۳	<p>سوالات در همین برگه پاسخ داده شود.</p> <p>جاهای خالی عبارات زیر را با کلمات مناسب کامل کنید.</p> <p>الف- اجتماعات میکروبی که ..... نامیده می شوند ، تأثیر زیادی بر ..... انسان دارند .</p> <p>ب- در فرآیند انتشار تسهیل شده ..... غشا ، انتشار مواد را تسهیل می کنند و مواد می توانند در ..... شیب غلظت از غشا عبور کنند.</p> <p>ج- خروج گلوکز و ..... از یاخته های روده به ..... با روش انتشار تسهیل شده صورت می گیرد .</p> <p>د- بدن انسان از چهار نوع بافت پوششی ..... ، ماهیچه ای و ..... تشکیل شده است .</p> <p>ه- لایه ی زیر مخاطی از ..... ، رگ های فراوان و شبکه ای از ..... تشکیل شده است که در تنظیم فعالیت های لوله ی گوارش نقش دارد.</p> <p>و- ماده ای به نام ..... با ..... نیروی کشش سطحی ، باز شدن کیسه ها را آسان می کند.</p>	۱
۱	<p>درستی یا نادرستی جملات زیر را بدون ذکر دلیل معلوم نمایید:</p> <p>الف- زیست بوم از چند بوم سازگان تشکیل می شود.</p> <p>ب- روده بزرگ پرز ندارد ولی سلول های پوششی مخاط آن آنزیم ترشح می کنند.</p> <p>ج- عمل گوارش میکروبی در راست روده ی اسب انجام می شود.</p> <p>د- بافت پیوندی متراکم دارای میزان بالایی از رشته های کلاژن است.</p>	۲
۲	<p>پرسش های چهار گزینه ای زیر را بررسی کرده و و پاسخ درست را انتخاب کنید.</p> <p>I. کدامیک از موارد زیر در مورد فسفولیپیدهای غشا نادرست است؟</p> <p>الف- مولکول های آب میتوانند از بین آن ها عبور کنند.</p> <p>ب- در دو لایه به صورت قرینه قرار گرفته اند.</p> <p>ج- در لا به لای آن ها علاوه بر پروتئین ، کسترول نیز وجود دارد.</p> <p>د- به هیچ یک از آن ها زنجیره های پلی ساکاریدی افزوده نمی شود.</p> <p>II. در کدام بخش از لوله ی گوارش تراکم رگ های خونی فراوان تر است؟</p> <p>الف- لایه ی زیرمخاطی ب- لایه ی مخاطی ج- لایه ی ماهیچه ای د- لایه ی پیوندی</p> <p>III. کدامیک از گزینه های زیر در محیط مری یافت نمی شود؟</p> <p>الف- اسید معده ب- فاکتور داخلی معده ج- بیکربنات د- گاسترین</p> <p>IV. کدامیک از گزینه های زیر در مورد لوزالمعده نادرست است؟</p> <p>الف- در کاهش میزان اسیدی بودن کیموس نقش دارد.</p> <p>ب- آمیلاز شیره ی آن نشاسته را به مولکول های قابل جذب تبدیل می کند.</p> <p>ج- تریپسین یکی از پروتئاز های لوزالمعده است.</p> <p>د- آنزیم های لیپاز آن از راه مجاری صفراوی کبد وارد دوازدهه نمی شود.</p>	۳

۷. کدامیک از گزینه های زیر در مورد مکانیسم انتقالی گلوکز صادق نیست؟

الف- در جذب گلوکز هم انتقالی صورت می گیرد.

ب- حضور یون سدیم برای جذب آن ضروری است .

ج- جذب آن به کمک کانال های ویژه در سلول های پوششی روده صورت می گیرد .

د- در تأمین انرژی لازم برای جذب آن فعالیت پمپ سدیم پتاسیم تأثیرگذار است.

۸. از بعضی یاخته های دیواره ی معده که در مجاورت ..... قرار دارند ..... ترشح و وارد خون می شود.

الف- دوازدهه- سکرتین      ب- پیلور-گاسترین      ج- دوازدهه- گاسترین      د- پیلور-سکرتین

۹. کدامیک از عبارات های زیر نادرست است؟

الف- در دمای بدن اکسیژن و کربن دی اکسید به مقدار کمی توسط خوناب ( پلاسما ) حمل می شوند.

ب- غشای گلبول قرمز سرشار از هموگلوبین بوده و هر گروه هم آن یک اتم آهن دارد.

ج- کربن مونواکسید همانند اکسیژن در شش ها توانایی اتصال به هموگلوبین را دارد .

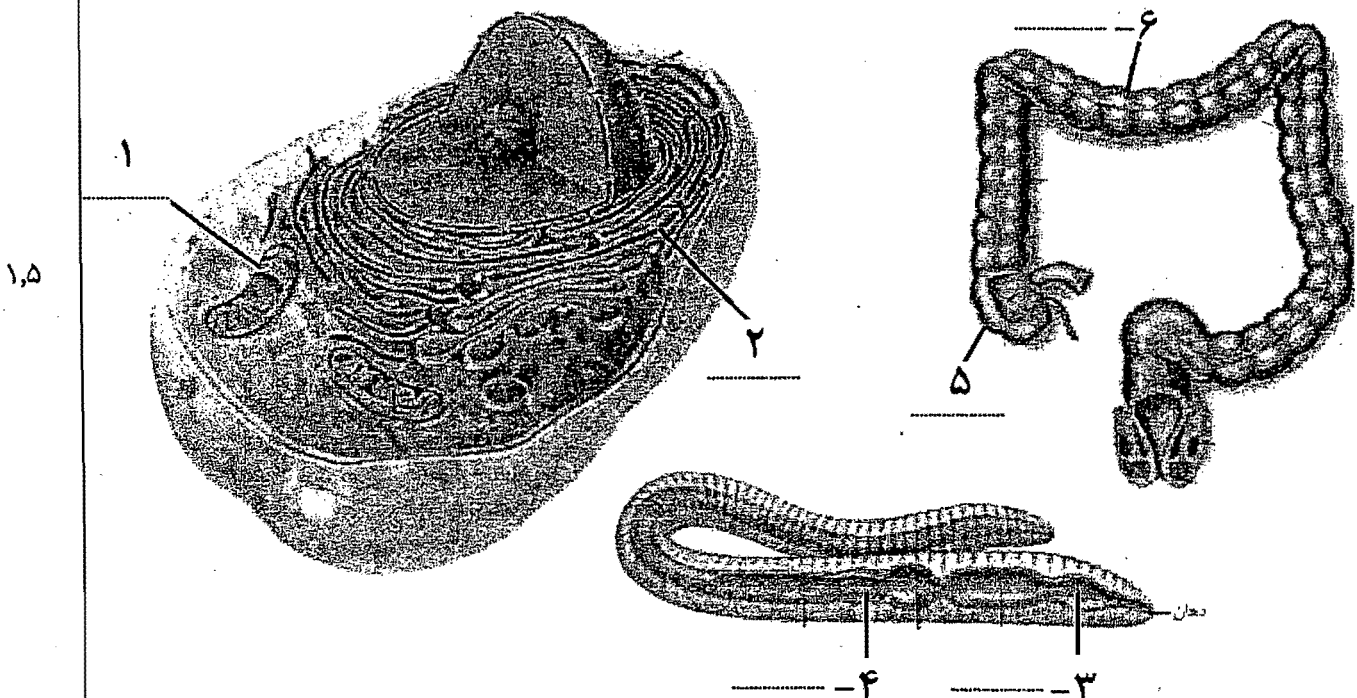
د- کربنیک انیدراز موجب حمل ۷۱ درصد کربن دی اکسید در خون می شود .

۱۰. در فرآیند ..... پرندگان هوای ..... می شود.

الف- بازدم- کیسه های هوادار عقبی از بدن خارج      ب- دم- کیسه های هوادار جلویی وارد شش ها

ج- بازدم- کیسه های هوادار عقبی وارد شش ها      د- دم- کیسه های هوادار جلویی از بدن خارج

موارد خواسته شده در شکل های زیر را نام گذاری نمایید.



۲	<p>در هر جمله با انتخاب یکی از عبارات داخل پرانتز و خط کشیدن بر روی عبارت دیگر جمله ی درست را به دست آورید.</p> <p>۱- بخش ( پروتئینی- لیپیدی ) غشا کلسترول هم دیده می شود .</p> <p>۲- مقاومت بافت پیوندی متراکم در مقابل کشش ( کمتر- بیشتر ) از بافت پیوندی سست و انعطاف پذیری آن ( بیشتر- کمتر ) است.</p> <p>۳- در صورت آسیب دیدن یاخته های ( کناری- اصلی ) غده های معده ، فرد به کم خونی ( خطرناک- خفیف ) مبتلا خواهد شد .</p> <p>۴- ( نایژه - نایژک ها ) به علت نداشتن غضروف ، توان مناسب برای تنگ و گشاد شدن دارند.</p> <p>۵- کرم خاکی که در محیط های مرطوب زندگی می کند ، از تبادلات ( پوستی- نایدیسی ) استفاده می کند.</p>	۵
۲	<p>برای هریک از موارد زیر یک دلیل کوتاه بیاورید:</p> <p>الف- گوارش میکروبی در اسب بعد از گوارش آنزیمی انجام می گیرد .</p> <p>ب- یکی از راههای به دست آوردن غذای بیشتر شناخت بیشتر گیاهان است .</p> <p>ج- کیسه های هوایی ساز و کار متفاوتی در مقایسه با نایژک مبادله ای در مقابل ناخالصی ها دارند.</p> <p>د- گره سینوسی دهلیزی را، گره پیشاهنگ می گوئیم.</p>	۶
۲	<p>پاسخ دهید.</p> <p>الف) سیاهرگ ها خون را وارد کدام بخش قلب می کنند؟</p> <p>ب) نقش صفحات بینابینی در سلول های ماهیچه ای قلب چیست؟</p> <p>ج) وضعیت دریچه ها را در هنگام انقباض بطن ها بنویسید.</p> <p>د) ضخیم ترین لایه قلب چه نام دارد.</p> <p>ه) کدام لایه قلب به طور مستقیم با خون در تماس است ؟</p> <p>و) کدام لایه قلب در تشکیل دریچه های قلبی نقش دارد؟</p>	۷
۱,۵	<p>پاسخ دهید.</p> <p>الف : دو مورد از عوامل مؤثر بر گیاهان را نام ببرید.</p> <p>ب : دو مورد از خطرات جنگل زدایی را بنویسید.</p>	۸

۹	تفاوت بافت ماهیچه ای قلبی و ماهیچه اسکلتی (در دو مورد) ذکر کنید؟	۱
۱۰	چرا پروتئازهای لوزالمعده نمی توانند خود لوزالمعده را تجزیه کنند؟	۰,۵
۱۱	تعریف کنید: الف) هوای جاری ب) هوای باقیمانده	۱
۱۲	الف) هدف از تنفس سلولی تولید چه مولکولی است؟ ب) دو عامل دفاعی در بخش هادی دستگاه تنفس را نام ببرید؟ ج) چرا غضروف به شکل نعل اسبی است؟ د) تفاوت ساختاری نای و نایژه با نایژک های انتهایی چیست؟	۱,۵
۱۳	الف) روش عبور آمینواسید از سلول پوششی روده به مایع میان بافتی به چه روشی انجام می شود؟ ب) محل تولید مولکول های لیپوپروتئین در کجای بدن است و مصرف کدام نوع لیپوپروتئین برای سلامتی خطرناک است؟ ج) چه عاملی باعث ایجاد شیب غلظت سدیم در سلول روده می شود؟	۱
	موفق باشید.	۲۰

